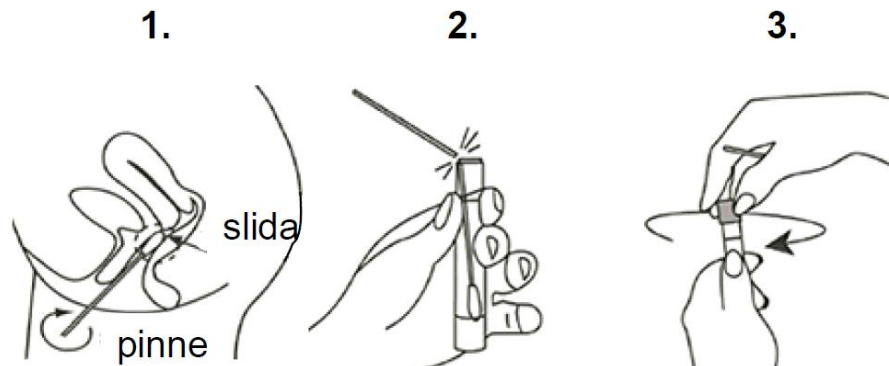


Patientinstruktion, klamydia- och gonorréprovtagning för personer med vagina



1. Skruva av korken på provröret. Tag bomullspinnen och för in den 5 cm i slidan. Roterar pinnen mot slidans vägg i ungefär 30 sekunder.
2. Sätt pinnen i röret med bomullsändan nedåt – bryt av skaftet vid den markerade skåran på pinnen.
3. Sätt på korken på röret och skruva åt ordentligt. Placera röret i stället eller på anvisad plats.

